



Das Kunstareal München, die einzigartige Verbindung von Kunst, Kultur und Wissen, auf einer Fläche von 500 x 500 Metern, bietet 16 museale Sammlungen, 6 Hochschulen, zahlreiche Kulturinstituten sowie über 40 Galerien und ist einer der wichtigsten Kulturstandorte Europas.



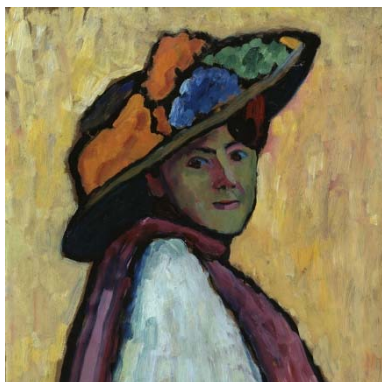
Staatliche Antikensammlungen und Glyptothek

In den Antikensammlungen beginnt der zeitliche Rahmen mit der kykladischen Kultur der Ägäis im 3. Jahrtausend vor Christus und führt bis in die Spätantike im 5. Jahrhundert nach Christi Geburt. Kunstwerke und Gebrauchsobjekte aus den unterschiedlichsten Materialien wie Keramik, Metall und Stein lassen die Besucher in die Welt der Antike eintauchen.

Die Glyptothek ist Münchens ältestes öffentliches Museum mit einer der weltweit bedeutendsten Sammlungen griechischer und römischer Skulptur. Highlights sind der Barberinische Faun und die Ägineten. In den Museumssälen, deren Architektur an römische Thermengebäude erinnert, erlebt man die Antiken in einer eindrucklichen Atmosphäre. Sie erinnert an die der originalen Aufstellungsorte.

Highlights 2017/2018 sind die Sonderausstellungen „DivineXDesign. Das Kleid der Antike“ und „Charakterköpfe. Griechen und Römer im Porträt“.

www.antike-am-koenigsplatz.mwn.de



Gabriele Münter, 31. Oktober 2017 bis 8. April 2018

Lenbachhaus München

Gabriele Münter fotografierte, zuerst in Amerika. Gabriele Münter malte, fast täglich, ihr Leben lang. Anlässlich ihres 140. Geburtstag zeigen die Gabriele Münter- und Johannes Eichner-Stiftung und das Lenbachhaus München erstmals wieder eine umfangreiche Ausstellung.

Sie war eine offene und experimentierfreudige Künstlerin; vieles, was sie geleistet hat, ist bisher nur wenig wahrgenommen worden. Bis heute sind fast nur ihre Bilder aus der Zeit des „Blauen Reiter“ im Zentrum der Aufmerksamkeit gewesen. Münters Werk ist jedoch deutlich facettenreicher, fantasievoller und stilistisch breitgefächerter als bisher bekannt. Die Ausstellung wird über 40 Arbeiten zeigen, die noch nie in der Öffentlichkeit zu sehen waren, und das Gesamtwerk der Künstlerin vollkommen neu bewerten.

www.lenbachhaus.de



NS-Dokumentationszentrum München – Lern- und Erinnerungsort zur Geschichte des Nationalsozialismus

Woher kommt der Nationalsozialismus und seine menschenverachtende Ideologie? Wie kam Hitler an die Macht und warum scheiterte die Demokratie? Was führte zu Ausgrenzung, Krieg und Vernichtung? Kann man aus der Katastrophe des Nationalsozialismus lernen? Wer Antworten sucht, kann sie in München finden, wo der Nationalsozialismus entstanden und groß geworden ist. Das NS-Dokumentationszentrum setzt sich am historischen Ort mit dieser schwierigen Vergangenheit auseinander. Es umfasst eine Dauerausstellung, digitale Medienangebote, Sonderausstellungen, Veranstaltungen, ein Bildungsprogramm und vieles mehr.

Ausstellungshighlight ab 23. November 2017: Nie wieder. Schon wieder. Immer noch. Rechtsextremismus in Deutschland seit 1945

www.ns-dokuzentrum-muenchen.de



Die Pinakotheken

Die drei Pinakotheken bilden zusammen mit der Sammlung Schack und dem Museum Brandhorst einen einzigartigen Museumskomplex mit Werken vom Spätmittelalter bis zur Gegenwart. Mit über 25.000 Gemälden gehören sie zu den größten Museumssammlungen der Welt.

In der Alten Pinakothek reiht sich ein Hauptwerk an das andere. Das ikonische Selbstbildnis Dürers, das einzige Leonardo-Werk in Deutschland und eine der umfangreichsten Rubens-Sammlungen ziehen jährlich hunderttausende Besucher an.

Auch in der Neuen Pinakothek lässt sich eine permanente „Blockbuster-Ausstellung“ erleben: van Gogh und Goya, Friedrich und Turner, Manet, Cézanne und Monet präsentieren hier den künstlerischen Reichtum des 19. Jahrhunderts.

Die Pinakothek der Moderne zeigt die europaweit bedeutendste Beckmann-Sammlung, dazu herausragende Werke von Kirchner, Klee, Beuys, Baselitz, Polke, Flavin, Rauch, Shore, Eggleston und Wall.

Das Museum Brandhorst ist für seine weltgrößten Warhol- und Twombly-Sammlungen international bekannt. Attraktive Sonderausstellungen locken zudem vor allem junges Publikum in den markanten Museumsbau.

www.pinakothek.de



Kunstareal Munich, the unique blend of art, culture and knowledge, in an area measuring 500x500 metres, offers a total of 16 museum collections, 6 universities, several cultural institutions as well as over 40 galleries and is one of the most important cultural locations in Europe.



STATE COLLECTIONS OF ANTIQUITIES AND GLYPTOTHEK

The time scale in the Collections of Antiquities begins with the Cycladic Culture of the Aegean region in the 3rd century BC and leads up into the Late Antiquity in the 5th century AD. Works of art and everyday objects from ancient times made of quite diverse materials such as ceramic, metal and stone allow visitors to immerse themselves in the ancient world.

The Glyptothek is Munich's oldest public museum which possesses one of the most important collections of Greek and Roman art in the world. Highlights are the Barberini Faun and the Ägineten. Here Greek and Roman marble statues of the highest quality are presented in an ideal ambience. The architecture is modelled on Roman bath buildings. Large windows provide for continuous daylight.

Highlights 2017/2018 are the special exhibitions „DivineXDesign. The dress of Antiquity” and “Striking features. Greek and Roman Portraiture.”

www.antike-am-koenigsplatz.mwn.de/en



Gabriele Münter at the Lenbachhaus, Munich, October 31, 2017–April 8, 2018

Gabriele Münter took photographs, an interest she picked up in the United States. And Gabriele Münter painted, almost every day, until the end of her life. On occasion of her 140th birthday, the Gabriele Münter and Johannes Eichner Foundation and the Lenbachhaus present the first extensive exhibition of her art in many years.

She was an open-minded artist who embraced experimentation; many of her accomplishments have lingered in obscurity. The focus of attention has been almost entirely on the pictures from the “Blue Rider” period. Yet Münter's art was far more multifaceted, imaginative, and stylistically diverse than most people are aware. The exhibition will include more than forty works that have never been on public display and propose a thorough reassessment of the artist's oeuvre.

www.lenbachhaus.de



Munich Documentation Centre for the History of National Socialism – A Place of Learning and Remembrance

What are the origins of National Socialism and its inhuman ideology? How did Hitler come to power and why did democracy fail? What led to exclusion, war and extermination? Can we learn from the catastrophe of National Socialism? Answers can be found in Munich, the cradle of National Socialism and where it grew into a movement. The Munich Documentation Centre faces up to this difficult past and seeks to explain National Socialism at a historical site. It features a permanent exhibition, digital media and research facilities, temporary exhibitions as well as versatile events and educational services.

Exhibition Highlight from November 23 2017: Never Again. Back Again. Still There. Right-wing Extremism in Germany since 1945

www.ns-dokuzentrum-muenchen.de



The Pinakotheken

Together with the Sammlung Schack and Museum Brandhorst, the three Pinakotheken form a unique museum complex featuring art ranging in date from the Middle Ages to the present day. With combined holdings of over 25,000 paintings, they preside over one of the largest museum collections in the world. In the Alte Pinakothek the walls are filled with one masterpiece after another.

Dürer's iconic self-portrait, the only oil painting by Leonardo in Germany and one of the most comprehensive Rubens collections attract hundreds of thousands of visitors to the museum every year.

The Neue Pinakothek is similarly home to a 'blockbuster exhibition' on permanent display, where artists including Van Gogh and Goya, Friedrich and Turner, Manet, Cézanne, and Monet demonstrate the artistic wealth of the 19th century.

The Pinakothek der Moderne, meanwhile, boasts the most important Beckmann-collection in Europe, outstanding works by Kirchner, Klee, Beuys, Baselitz, Polke, Flavin, Rauch, Shore, Eggleston, and Wall.

The Museum Brandhorst is internationally known for having the world's largest collections of works by Warhol and Twombly. Special exhibitions with broad appeal draw a mainly young crowd to the striking, modern museum building.

www.pinakothek.de